

Kälteanlagen

Wir liefern kundenspezifische oder Standardlösungen für Klimakälteanlagen, gewerbliche Kälteanlagen und Flüssigkeitskühler. Wir bauen Anlagen für alle Temperaturbereiche und mit verschiedenen Kältemitteln für den Einsatz in Gebäudeklimaanlagen und zur Erzeugung von Prozesskälte.

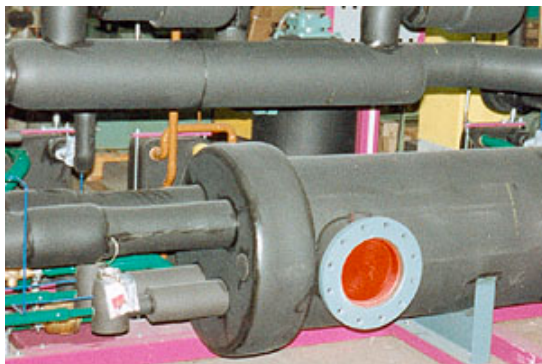
Klimakälteanlagen



Luftgekühlte oder wassergekühlte Anlagen in allen Temperaturbereichen. Die Anlagen können zum Kühlen oder Entfeuchten eingesetzt werden.

Bei Entfeuchtungsanlagen kann die Abwärme zum Nachwärmen verwendet werden.

Flüssigkeitskühler



Luftgekühlte oder wassergekühlte Ausführungen in allen Temperaturbereichen und mit verschiedenen Kältemitteln (z.B. natürliche Kältemittel wie R290 Propan, R717 Ammoniak, R723 Ammoniak-Dimethylether, R744 CO₂. Auf Wunsch auch mit Wärmerückgewinnung.

Standard Kältemaschinen



Temperier- (kühlen und heizen) und Kühlgeräte (nur kühlen) in kompakter, luftgekühlter und steckerfertiger Ausführung zum regulieren von Flüssigkeitstemperaturen. Die Geräte sind einfach in der Handhabung und haben eine kurze Inbetriebnahmezeit.