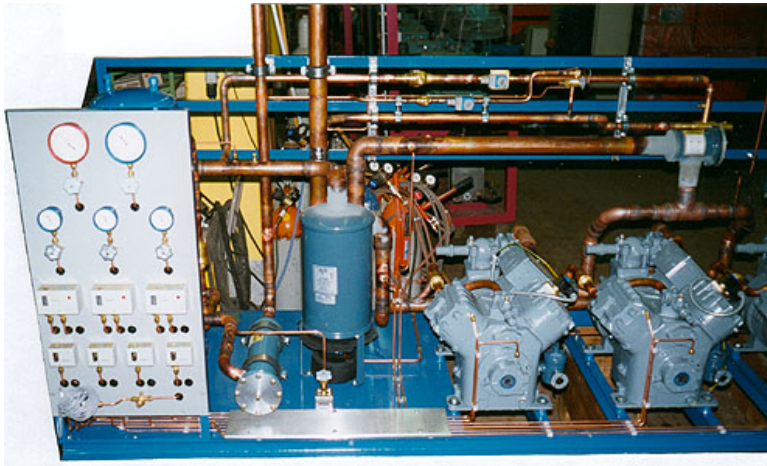


## Klimakälteanlagen

Wir liefern kundenspezifische Klimakälteanlagen in allen Temperaturbereichen und mit verschiedenen Kältemitteln für den Einsatz in Gebäudeklimaanlagen. Hier finden Sie einige Beispiele von unseren vielfältigen Lösungen.



### Mehrstufige Direktverdampferanlage

- Wassergekühlt,
- Leistungsregulierung 0..100%,
- Kälteleistung 150 kW,
- Kältemittel R407C.

### Einstufige Direktverdampferanlage



- Externem, luftgekühlten Kondensator,
- Leistungsregulierung 0..100%,
- Kälteleistung 15 kW,
- Kältemittel R134A.



### **Einstufige Direktverdampferanlage für Tieftemperatur**

- Lufttemperatur  $-30\text{C}^{\circ}$
- Solegekühlt
- Kälteleistung 3 kW
- Kältemittel R404A