

## Wärmepumpen

Wir liefern standard oder kundenspezifische Wärmepumpenlösungen für in allen Leistungsklassen. Ausführungen zur Erzeugung von Brauchwasser und Heizwasser für Einfamilienhäuser und Fernwärmesysteme. Unsere Wärmepumpen sind zuverlässig und effizient - damit Sie Ihren Einsatz zur Entlastung der Umwelt jederzeit genießen können.



### Standard Wärmepumpe für Einfamilienhäuser

Unser Produkt ist speziell konzipiert für die Erzeugung von Brauchwasser und Heizwasser in Einfamilienhäusern. Die elektrisch angetriebene, kompakte Luft/Wasser Standardmaschine kann in Norm-Kellerfenster installiert werden. Sie hat eine Heizleistung von 9 kW(A2/W35).

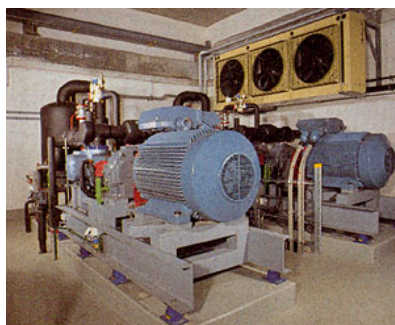
Geprüft im Wärmepumpen-Testzentrum Töss [www.wpz.ch](http://www.wpz.ch)  
[Technische Daten und Einbauzeichnung](#) unserer Standard-Wärmepumpe finden Sie über diesen Link.



### Wärmepumpen für Waschküchen

Standard Luft/Wasser Wärmepumpe nutzt die Abwärme der Waschküche und entfeuchtet gleichzeitig den Raum. Die Einheit hat eine Heizleistung von 5 kW(A2/W35).

Beratung und Verkauf unserer Wärmepumpen für Waschküchen durch [Gössi AG](#). Dort finden Sie auch weitere technische Informationen.



### Wärmepumpen für Fernwärmanlagen

Wir bauen kundenspezifische Lösungen für Ihre speziellen Bedürfnisse, wie z.B. die nebenstehende Zwei-Modul-Elektrowärmepumpe für den Fernwärmeverbund. Wärmequelle Geothermiewasser 60 C, Vorlauftemperatur 70 C, Heizleistung 2 x 1.4 MW, Antriebsleistung 2 x 295 kW, Kältemittel R134A.